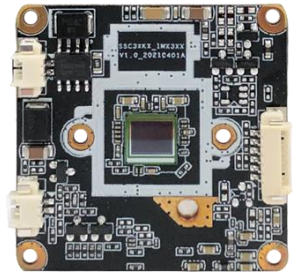


500 万 智能 AI 模组

功能特点:

- 1、1/2.8 英寸 500 万像素黑光 CMOS 传感器;
- 2、带 0.5T 算力;
- 3、支持 H.265+、H.265、H.264 编码;
- 4、支持 2 种灯光信号控制: CDS、PWM 信号;
- 5、支持软光敏: 双光模式、全彩模式、红外模式;
- 6、支持图像翻转, 支持数字宽动态;
- 7、深度周界: 支持越界检测、进入区域、离开区域、区域入侵 4 种布防模式;
- 8、可对机动车、非机动车、行人进行分类检测布防;
- 9、支持语音对讲、语音播报、自定义语音;
- 10、支持 Onvif;
- 11、支持字符叠加;
- 12、IP 地址过滤;
- 13、支持 POE 扩展;
- 14、提供 SDK (WINDOWS,Android, Linux) 开发包



产品参数:

型号	MC500N5
主控芯片	SSC30KQ
图像传感器	500 万像素, 1/2.8" CMOS IMX335
视频处理	H. 265+/H. 265/H. 264 视频编码, 支持码流 0.1M~8Mbps 可调; 支持帧率 1~30 帧/秒可调;
图像输出	主码流: 30FPS@(2592×1944, 2560×1440, 2304×1296, 1920×1080, 1280×720);
	子码流: 720×480, D1, VGA, 640×360;
音频接口	音频线性 1 路输入 1 路输出;
音频处理	G. 711 编码标准, 支持双向语音对讲, 支持音视频同步;
IRCU 接口	集成 IRCUT 切换电路, 自动/外部控制/手动/定时来控制 IRCUT 日夜模式
网络接口	1 个 RJ45 以太网接口, 10/100M 自适应;
灯板接口	CDS、PWM 红外、PWM 暖光;
I0 接口	支持电动变焦和自动聚焦接口, 需搭配变焦镜头和变焦控制板以及变焦程序
可靠性	电源、网络全面防雷, 符合国家标准 GB/T17626.5, 国际标准 IEC61000-4-5;
业务功能	支持 OSD, 支持实时音视频传输, 周界算法检测, 双光源报警, 声音报警;
网络协议	支持 HTTP/RTSP/DHCP/NTP/ONVIF/P2P 等网络协议, 可选 GB28181、RTMP 以及多种 NVR 对接协议;
手机监控	支持手机监控(iOS, Android) Danale;
电源	DC12V 电源输入接口 功耗 170mA
工作环境	-40~+85℃
尺寸	38(长) * 38(宽)