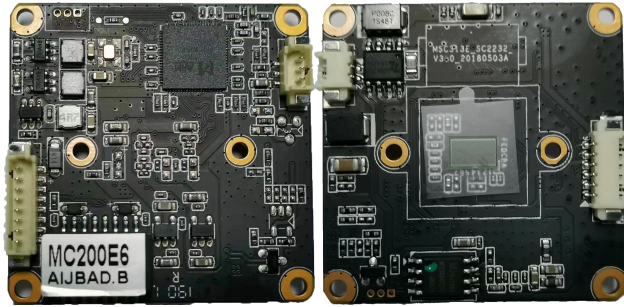


H265+/H. 265/H. 264 200 万 38 单板模块



规格参数

型号	MC200E6
主芯片	MSTAR MSC313E
图像传感器	200 万像素 1/2.9" 低照度 CMOS SC2236H
最低照度	彩色 0.001 Lux
信噪比	≥40dB
视频处理	P/N 视频制式可选, 支持自动白平衡, 支持 3D 降噪, 支持宽动态, 支持防人脸过曝, 支持去雾功能, H. 264/H. 265/H. 265+不同编码格式可选, 实现超低存储, 码率/帧率可调
图像分辨率	主码流: 1080P/720P/D1@25fps, 子码流: D1/VGA/640*360/CIF@25fps 支持 CBR/VBR
音频处理	音频线性输入输出, G711U/G711A 编码, 支持双向语音对讲, 支持报警声音联动且声音可自定义
网络接口	一个 RJ45, 10/100M 自适应以太网接口, 2KV 防雷设计
协议支持	支持 HTTP/RTSP/RTMP/DHCP/DDNS/NTP/ONVIF/P2P/UPNP 等网络协议, 支持海康、汉邦协议 GB/T28181
存储	无
I/O 接口	支持电动变焦和自动聚焦接口, 需搭配变焦镜头和变焦控制板以及变焦程序
灯板接口	支持主动模式和被动模式, 需要相应的灯板配合使用
IRCUT 接口	集成 IRCUT 切换电路, 被动/手动/定时来控制 IRCUT 日夜模式
业务功能	支持 IE6.0 及以上 (设备内嵌 Web Server) 浏览器浏览, 支持移动侦测和 OSD, 支持 JPEG 抓图, 支持 P2P 云服务, 支持 IP 过滤, 提供 SDK (WINDOWS, Android, Linux) 开发包
常规参数	DC12V/POE, 1.2W Max, 38(长) * 38(宽) * 15(高)mm (不含镜头), 0.06 千克