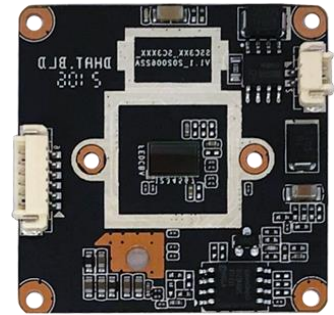
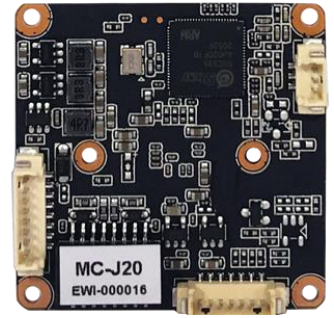


## H.265+ 200 万 人形检测/智能双光/黑光全彩

### 功能特点:

- 1、1/2.8 英寸 200 万像素黑光 CMOS 传感器
- 2、支持 H.265+、H.265、H.264 编码;
- 3、支持 2 种灯光信号控制: CDS、PWM 信号;
- 4、支持软光敏: 全彩模式、红外模式、双光模式;
- 5、支持图像翻转, 支持 HDR;
- 6、支持智能分析: 人形检测, 自定义区域;
- 8、支持语音对讲、语音播报、自定义语音;
- 9、支持 Onvif;
- 10、支持字符叠加;
- 11、IP 地址过滤;
- 12、支持 POE 扩展;
- 13、支持自动变焦、云台联动
- 14、提供 SDK (WINDOWS,Android, Linux) 开发包



### 产品参数:

型号	MC-J20
主控芯片	SSC335
图像传感器	200 万像素, 1/2.8" CMOS
视频处理	H.265+/H.265/H.264 视频编码, 支持码流 0.1M~8Mbps 可调; 支持帧率 1~30 帧/秒可调;
图像输出	主码流: 2304×1296, 1920×1080, 1280×720;
	子码流: D1, VGA, 640×360;
音频接口	音频线性 1 路输入 1 路输出;
音频处理	G.711 编码标准, 支持双向语音对讲, 支持音视频同步;
IR CUT 接口	集成 IR CUT 切换电路, 自动/外部控制/手动/定时来控制 IR CUT 日夜模式
网络接口	1 个 RJ45 以太网接口, 10/100M 自适应;
灯板接口	CDS、PWM 红外、PWM 暖光;
I/O 接口	支持电动变焦和自动聚焦接口, 需搭配变焦镜头和变焦控制板以及变焦程序
可靠性	电源、网络全面防雷, 符合国家标准 GB/T17626.5, 国际标准 IEC61000-4-5;
业务功能	支持 OSD, 支持实时音视频传输, 人形检测, 双光源报警, 声音报警;
网络协议	支持 HTTP/RTSP/DHCP/NTP/ONVIF/P2P 等网络协议, 可选 GB28181、RTMP 以及多种 NVR 对接协议;
手机监控	支持手机监控 (iOS, Android) Danale;
电源	DC12V 电源输入接口, 功耗 1.9W
工作环境	-40~+85℃
尺寸	38(长) * 38(宽)