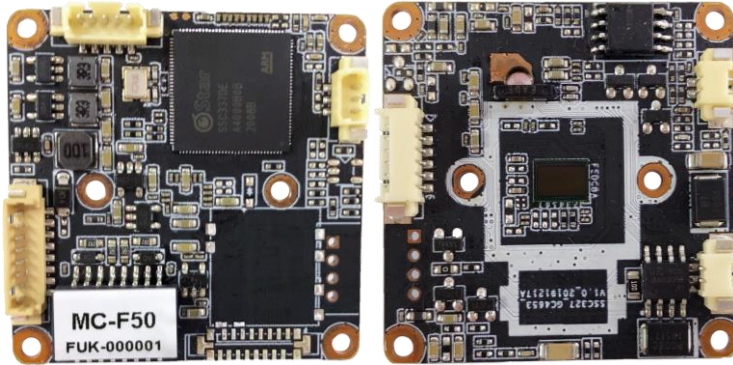


H265+/H. 265/H. 264 400 万星光 38 单板模块



规格参数

型号	MC-F50
主芯片	MSTAR SSC337DE
图像传感器	1/2.9", 400 万像素 CMOS 4320
最低照度	彩色 0.01 Lux
信噪比	≥ 50 dB
视频处理	P/N 视频制式可选, 支持自动白平衡, 支持 3D 降噪, 支持宽动态, 支持防人脸过曝, 支持去雾功能, H. 264/H. 265/H. 265+不同编码格式可选, 实现超低存储, 码率/帧率可调, 手动调整快门值
图像分辨率	主码流: 5MP@25fps、4MP@25fps、3MP@25fps、1080P/720P/D1@30fps, 子码流: D1/VGA/640*360/CIF@30fps 支持 CBR/VBR
音频处理	G711U/G711A 编码, 支持双向语音对讲
网络接口	一个 RJ45, 10/100M 自适应以太网接口, 2KV 防雷设计
协议支持	支持 HTTP/RTSP/DHCP/NTP/ONVIF/P2P 等网络协议, 可选 GB28181、RTMP 以及多种 NVR 对接协议
存储	无
I/O 接口	支持电动变焦和自动聚焦接口, 需搭配变焦镜头和变焦控制板以及变焦程序
灯板接口	支持软光敏模式和硬光敏模式, 需要相应的灯板配合使用
IRCUT 接口	集成 IRCUT 切换电路, 自动/外部控制/手动/定时来控制 IRCUT 日夜模式
业务功能	默认自带人形检测 IE6.0 及以上(设备内嵌 Web Server)浏览器浏览 移动侦测和 OSD 自定义 JPEG 抓图 P2P 云服务 (danale) IP 过滤 提供 SDK (WINDOWS, Android, Linux) 开发包 照车牌 自动变焦 云台联动



	支持报警声音联动且声音可自定义
常规参数	DC12V/POE, 1.4W Max 38*38
工作温度	-30~85℃