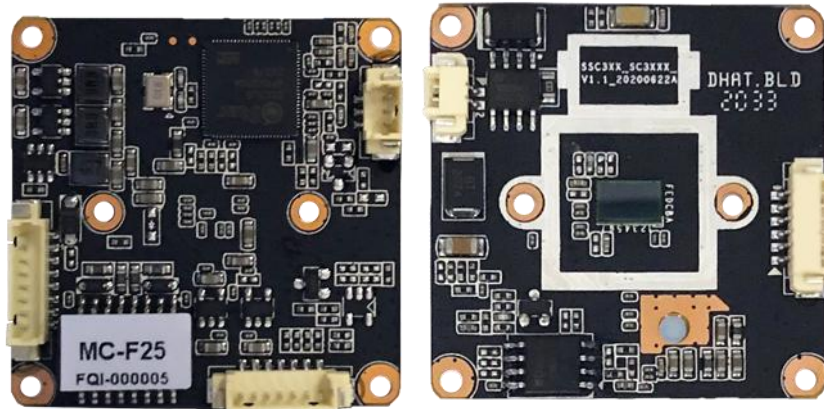


H265+/H. 265/H. 264 300 万 38 单板模块



规格参数

型号	MC-F25
主芯片	MSTAR SSC335
图像传感器	300 万像素 1/2.7"CMOS (SC3335)
最低照度	彩色 0.01 Lux
信噪比	38 dB
视频处理	P/N 视频制式可选，支持自动白平衡，支持 3D 降噪，支持宽动态，支持防人脸过曝，支持去雾功能，H. 264/H. 265/H. 265+不同编码格式可选，实现超低存储，码率/帧率可调
图像分辨率	主码流：3MP@25fps、1080P/720P/D1@30fps，子码流：D1/VGA/640*360/CIF@30fps 支持 CBR/VBR
音频处理	音频线性输入输出，G711U/G711A/AAC 编码，支持单工双向语音对讲
网络接口	一个 RJ45，10/100M 自适应以太网接口，2KV 防雷设计
协议支持	支持 HTTP/RTSP/DHCP/NTP/ONVIF/P2P 等网络协议，可选 GB28181、RTMP 以及多种协议
存储	无
I0 接口	支持电动变焦和自动聚焦接口，需搭配变焦镜头和变焦控制板以及变焦程序
灯板接口	支持软光敏模式和被动模式，需要相应的灯板配合使用
IRCUT 接口	集成 IRCUT 切换电路，自动/外部控制/手动/定时来控制 IRCUT 日夜模式
业务功能	默认自带人形检测，区域检测 移动侦测和 OSD 自定义 JPEG 抓图 P2P 云服务 (danale) IP 过滤 提供 SDK (WINDOWS, Android, Linux) 开发包 智能双光模式 软光敏红外模式



	支持报警声音联动且声音可自定义
常规参数	DC12V, 120mA, 38(长) * 38(宽) *15(高)mm(不含镜头), 0.06 千克
工作温度	-30~85℃